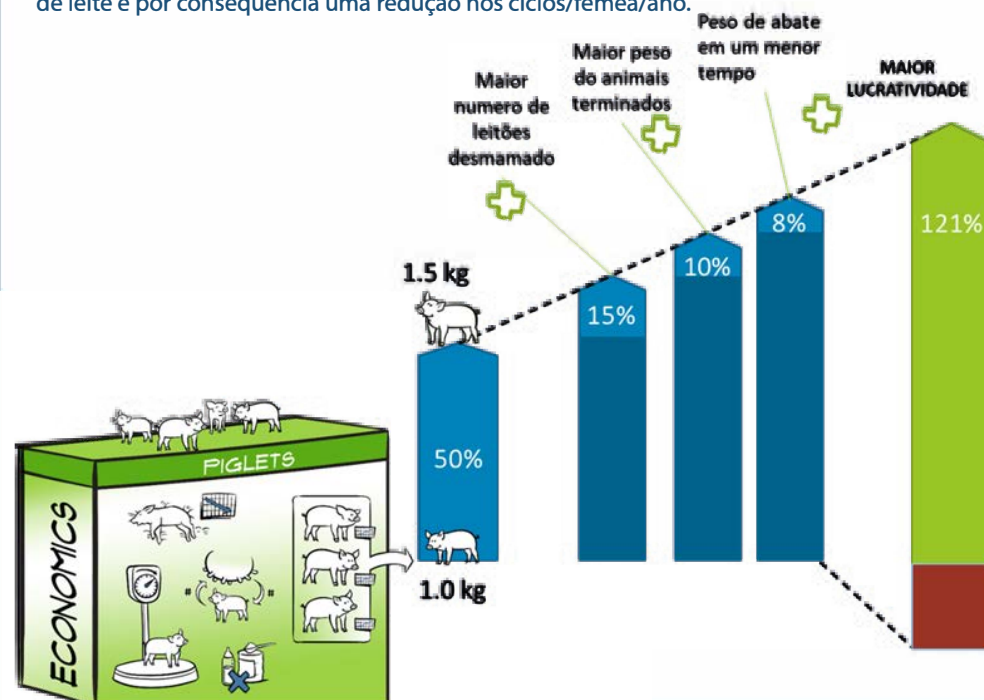
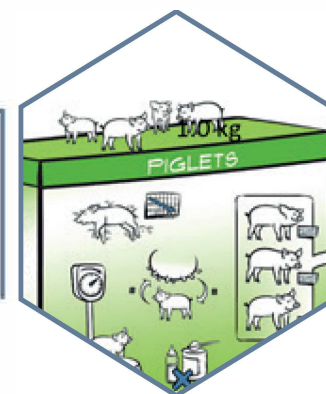


## Maior peso e uniformidade ao nascimento

A média de peso ao nascimento dos nossos leitões é 1,5kg, o que aumenta significativamente a sobrevivência ao longo da lactação, assim como melhora a conversão alimentar ao longo da sua vida produtiva.

- ✓ Maior probabilidade de ingerirem quantidade ideal de colostro;
- ✓ Menor mortalidade ao desmame;
- ✓ Maiores pesos ao desmame;
- ✓ Peso de abate em menor tempo;
- ✓ Maior lucratividade para toda cadeia;
- ✓ Em leitegadas muito grandes, teremos uma maior desuniformidade e uma maior probabilidade de mortalidade durante todo o ciclo produtivo, além da necessidade de uma maior utilização de mães de leite e por consequência uma redução nos ciclos/fêmea/ano.



Peso ao nascer, kg	1.4 kg	1.3 kg	1.2 kg	1.1 kg	1.0 kg
Mortalidade no desmame, %	8	11	14	17	20
Mortalidade pós desmame, %	5	7	9	11	13
Peso de Abate(FMV) <sup>2</sup> , %	95	93	91	89	87
Média peso ao Abate(FMV), kg	114	112	110.4	108.7	107.1
Lucro FMV, \$ CAD	21.64	16.85	12.45	7.82	3.20
Lucro líquido por animal abatido, \$ CAD	18.52	12.64	7.19	1.60	-3.91

Para cada diminuição de 0,1kg no peso ao nascer do leitão

- ↑ 3% mortalidade no desmame
- ↑ 2% mortalidade pós desmame
- ↓ 1.63kg peso de abate



## Swine Support App

### Na palma da sua mão!

Os clientes Hypor, além de todo o suporte técnico regional, também contam com acesso rápido e preciso a questionamentos técnicos através de qualquer dispositivo móvel. Oferecemos o apoio dos nossos especialistas globais a todo momento, não importa onde você esteja!

Você obterá respostas para suas perguntas a qualquer dia da semana e a qualquer hora, assim como acesso aos nossos manuais técnicos. Para que suas dúvidas sejam sanadas com maior precisão, você também poderá compartilhar fotos e vídeos.

A definição do padrão na criação sustentável de suínos começa com uma boa genética, mas não para por aí. Com um melhor fluxo de informações, todos se beneficiam.

*Serviço Técnico de excelência, na palma da sua mão!*

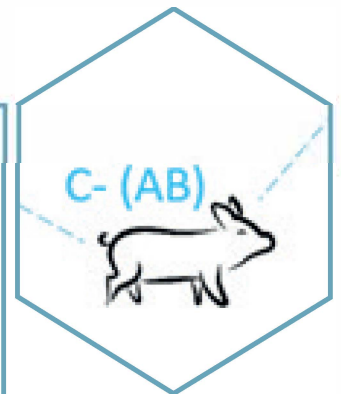
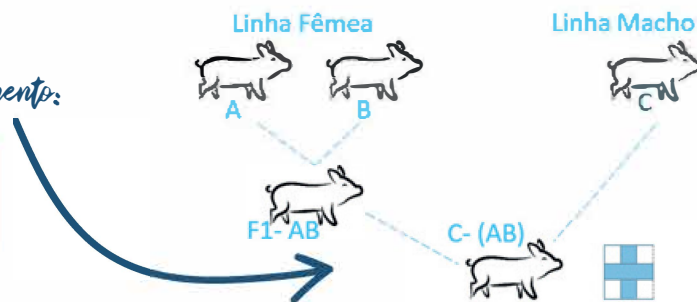
## Entendendo o melhoramento genético através dos suínos híbridos

Muitas empresas buscam o melhoramento somente nas raças puras, porém, entendendo que as F1's vivem em ambientes distintos aos das raças puras, a Hypor busca entender esses diferentes cenários e através de dados zootécnicos, de carcaças e as principais características genótípicas, busca melhorar e aprimorar sua genética.

O benefício deste estudo é promover a evolução das raças puras e híbridas aumentando a acuracidade, o ganho genético e melhorando sua performance em qualquer ambiente. A genotipagem dos animais híbridos aumenta a performance das raças puras em mais de 14%.

Todo este melhoramento resulta em animais terminados de melhor qualidade, maior ganho de peso e melhor conversão alimentar.

*Os animais comerciais vêm de três linhas de cruzamento:*



## Ganho genético para a indústria do camarão

Sendo uma empresa líder em criação multiespécies, genética e tecnologia, com atividades primárias na criação de suínos, galinhas poedeiras, aves tradicionais, perus, salmão, truta e camarão. Apoiados por um forte portfólio de marcas líderes, pretendemos fornecer soluções genéticas inovadoras e sustentáveis para atender à crescente demanda global por alimentos.

O programa Hendrix Genetics (HG) Equador opera com um núcleo de ciclo fechado em suas próprias instalações. Este é padrão dos nossos programas de melhoramento, o que aumenta o controle sobre a seleção genética e diminui o risco de transferência de patógenos da área produtiva ao núcleo.

O programa de ciclo fechado nos permitiu um avanço de aproximadamente 1,5 meses na transição de larvas selecionadas em massa para o novo núcleo, as taxas de sobrevivência superam as expectativas, pois estão em um núcleo de alto nível de biossegurança.

*Três semana de viveiro e larvas prontas para serem enviadas aos clientes*

